



● 藤井勘圀の絵

2017年7月22日／土—7月30日／日

作家在廊日 22日(土).23日(日).24日(月)

OPEN 11:00 — 18:00 定休日 26日(水)

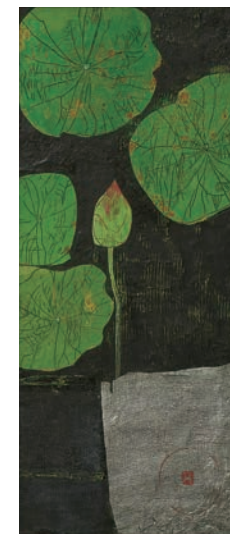
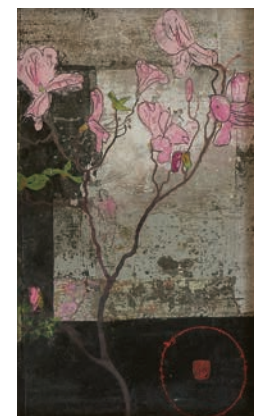
● 昨年、藤井勘圀さんのエゴの木の下を歩く古老の猿〈マシラ〉の絵をかけた。大きかった。

今年、蓮に惹かれていた自分は、蓮を中心にどうですかと声をかけた。自分も蓮を見ておかねばと、宇治の平等院に出かけた。小雨の中、蓮は美しかった。何故か咲く前のつぼみと蓮の葉にとどまる丸い水玉が良かった。「平等院蓮」という江戸時代の地層から見つけたものを育てているという。それが其処ここに置かれていて楽しませてくれた。蓮の花には心ひかれる。開いた花からは深い香りが漂ってくる。時を忘れさせるように。

勘圀さんの蓮はどうだろうか。

その他には、赤いやぶ椿。下仁田葱。そらまめ。えんどう豆。三葉つつじ。椿と人物。などが登場します。

菜の花店主 ● たかはしいち



左・三葉つつじ
右・蓮池

うつわ 菜の花

小田原市南町1-3-12 電話 (0465) 24-7020

<http://utsuwa-nanohana.com>

小田原駅東口より箱根方面へ向かうバス利用【箱根口】バス停下車徒歩3分

● 次回予告 安土忠久と神林學 ガラス・彫刻 / 2017年8月5日.土—8月13日.日